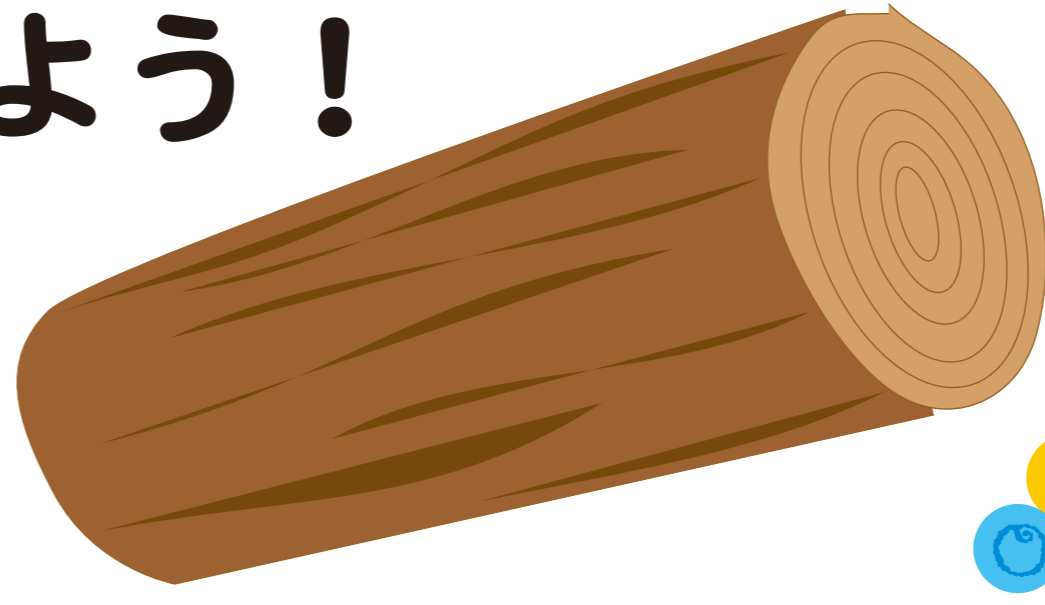


# 樹木のすごい能力を調べよう

## 木材の炭素固定量を計算しよう！

木材が吸収した二酸化炭素は、炭素として固定化し木に閉じ込められています。木材には、一体どのくらいの炭素が固定化されているのか計算してみよう。



### 炭素量を求める計算式

よく乾燥した木材の重量×0.5÷

**木材に含まれる炭素量**

例えば5kgの木材には・・・

$5 \times 0.5 = 2.5\text{kg}$ の炭素が固定化されています

これを二酸化炭素量に換算すると・・・

$2.5 \times 44 \div 12 = 9.16\text{kg}$ になります

**9.16kgの二酸化炭素とは**

ひと一人の呼吸で排出する二酸化炭素量約10日間の呼吸量に相当します。

## 知ってる??びっくい木の世界記録!!

世界で一番高い木って  
何メートルあるでしょうか?

1872年の記録にないますが、オーストラリアのビクトリア州にあったマウンテンアッシュという木です。高さは132.58m、もともとは150m以上あったそうです。

ギネスブック

宮崎県のシェラトンホテルは154m。かつては45階建てのビルとほぼ同じ高さの木があったのです。

世界で一番古い木って  
何歳くらいでしょうか?

2008年スウェーデンで発見された世界最古のトウヒの木は実は1万年もの前から生きています。およそ紀元前7542年に根付いたとされています。

AFPBBNews

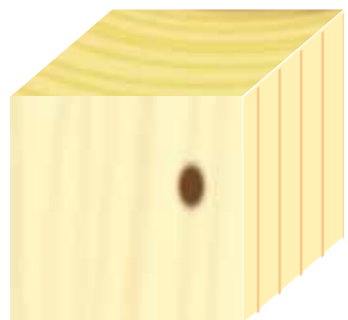
マンモスが絶滅したのがこの頃といわれています。古代人も登っていたかもしれません。

世界で一番大きい木って  
どのくらい大きいのか?

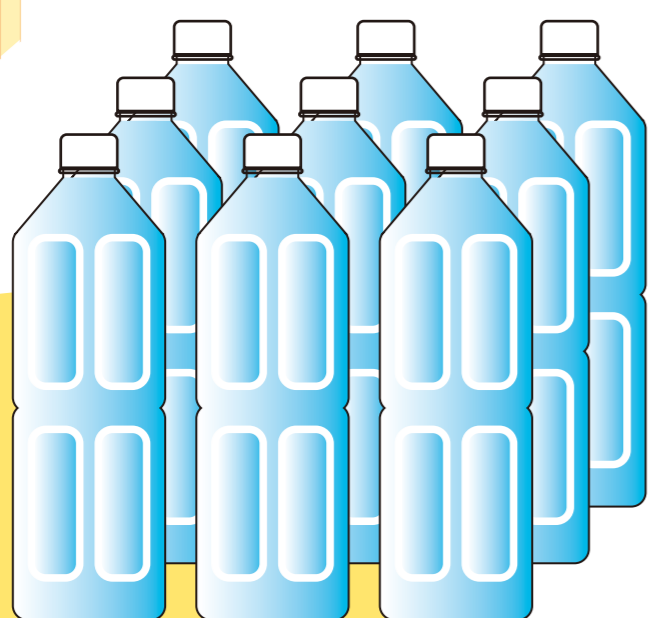
アメリカ合衆国カリフォルニア州にあるチャーマン将軍の木と呼ばれるセコイアデンドロンという木です。高さは83.8m、大きさは1486立方メートルあります。(2002年時点)

wikipedia

200リットルのドラム缶7,430本分です。地球上でもっとも大きな生命体といえます。

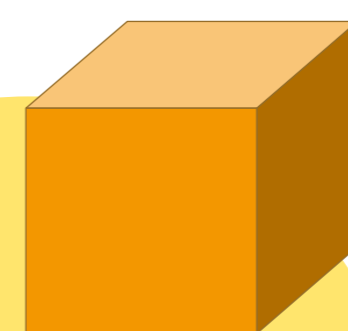
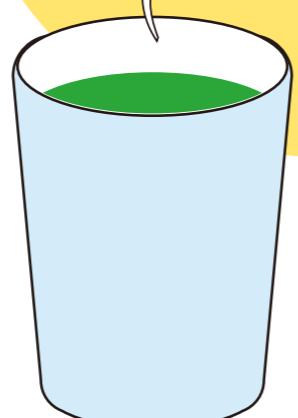


## 3cm角の杉のサイコロで・・・?



約9リットルの二酸化炭素量が固定化されています

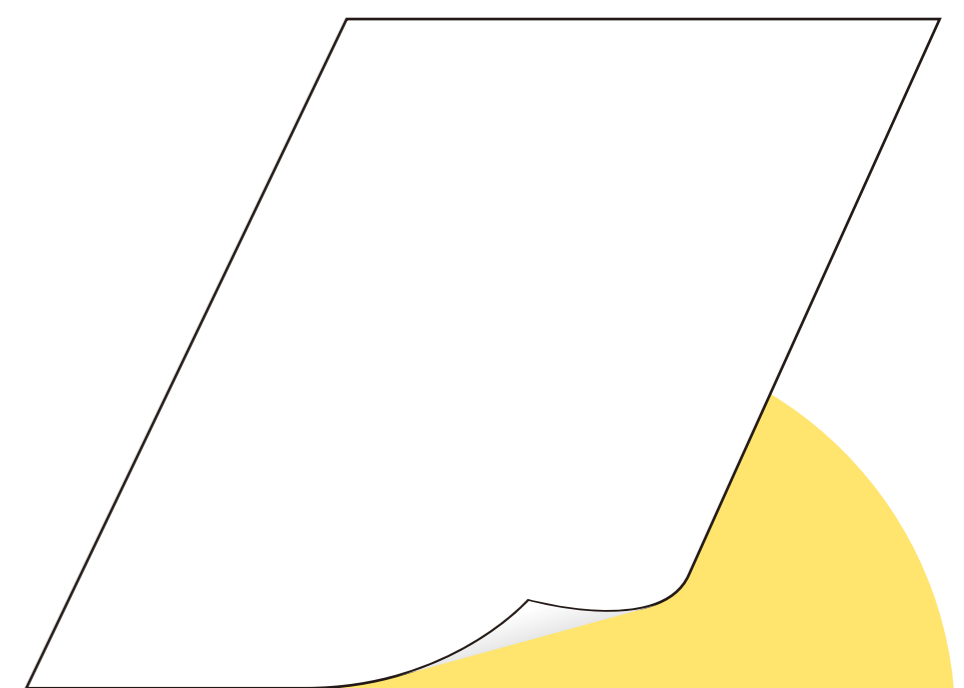
約4.5キロカロリーの発熱量があります



約1gの水が含まれています



1g=1cc



A4コピー用紙1枚がとれます